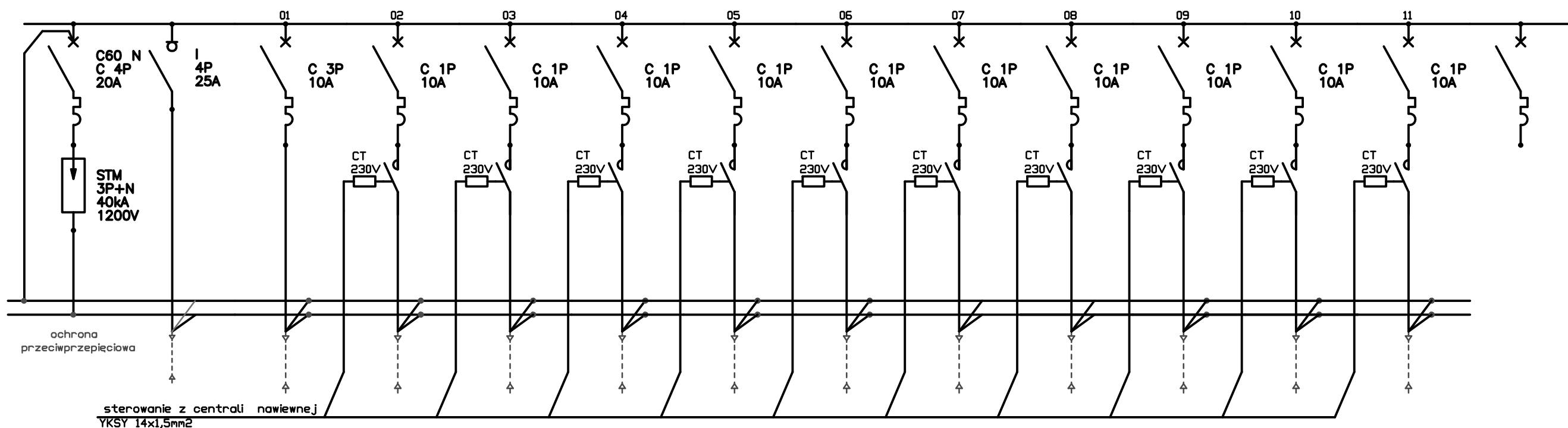
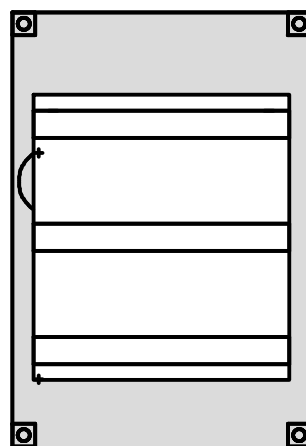


RW  
 $P_i = 12,0\text{kW}$        $k_j = 0,5$        $P_s = 6,0\text{kW}$



Nr obwodu		01	02	03	04	05	06	07	08	09	10	11	
Symbol obwodu		RW/01	RW/02	RW/03	RW/04	RW/05	RW/06	RW/07	RW/08	RW/09	RW/10	RW/11	
Moc zainstalowana	12,0kW	0,75kW	0,90kW	0,90kW	0,90kW	0,95kW	0,95kW	0,90kW	0,90kW	0,95kW	0,95kW	0,95kW	2,0kW
Moc szczytowa	6,0kW	0,75kW	0,90kW	0,90kW	0,90kW	0,95kW	0,95kW	0,90kW	0,90kW	0,95kW	0,95kW	0,95kW	
Prąd szczytowy	9,63A	1,35A	4,35A	4,35A	4,35A	4,59A	4,59A	4,35A	4,35A	4,59A	4,59A	4,59A	
Typ(kabla)przewodu	YDY 5x	YDYżo x5	YDYżo x3	YDYżo x3	YDYżo x3	YDYżo x3	YDYżo x3	YDYżo x3	YDYżo x3	YDYżo x3	YDYżo x3	YDYżo x3	
Przekrój żyły	6,0mm <sup>2</sup>	4,0mm <sup>2</sup>	2,5mm <sup>2</sup>	2,5mm <sup>2</sup>	2,5mm <sup>2</sup>	2,5mm <sup>2</sup>	2,5mm <sup>2</sup>	2,5mm <sup>2</sup>	2,5mm <sup>2</sup>	2,5mm <sup>2</sup>	2,5mm <sup>2</sup>	2,5mm <sup>2</sup>	
Łączna długość obw.													
Długość obwodu													
Symbol odbioru	Zasilanie z rozdzielnic RP-2	Centrala nawiewna	Pompa obiegowa	Wywiewzak (WZs-315/DAs-160)	Wywiewzak (WZs-315/DAs-160)	Wywiewna nasada hybrydowa	Wywiewna nasada hybrydowa	Wywiewzak (WZs-315/DAs-160)	Wywiewzak (WZs-315/DAs-160)	Wywiewna nasada hybrydowa	Wywiewna nasada hybrydowa	Wywiewna nasada hybrydowa	REZERWA

PRAGMA NATYNK.  
 3R DRZWI PRZEZ. 39M



	61-838 Poznań, ul. Wrocławska 20/11 tel./fax (0 61) 661-99-45 e-mail : bpu.salach@interia.pl	
	Nr upr. :	Podpis :
Projektował :	276/88	
inż. Waldemar Miler	P/W	
Sprawdził :		
Opracował :		
tech. Rafał Teleszyński		
Data oprac.:	12.2010	Branża : ELEKTRYCZNA
		Etap : PB
Treść opracowania :		
<b>PROJEKT INST. WENT. MECH. Z ZASILANIEM C.O.</b>		
Inwestor :		
Ośrodek dla Bezdomnych Nr 1 ul. Michałowo 68 , 61-314 Poznań		
Obiekt :		
Ośrodek dla Bezdomnych Nr 1 ul. Michałowo 68 , 61-314 Poznań		
Treść rysunku :		
SCHEMAT ROZDZIELNICY RW		
Skala :	Nr rys.:	E 03
	Wyd.:	01
	Nr str. proj.:	