

WYWIETRZAK ZINTEGROWANY
WZs-315/DAs-160 PROD.UNIWEERSAL
900obr/min, 1x230V, 0,8A, 90W

PROJEKTOWANY KOMIN
H_{min}=0,50m NAD DACH

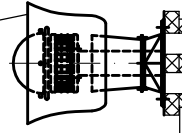
OBUDOWAĆ ŚCIANĄ
KANAL WENT. Z PUSTAKÓW
SUPOREX GRUBOŚĆ 6cm.

2 PIĘTRO

LINIA WYW. Z POM.32

1 PIĘTRO

WYWIEWNA NASADA HYBRYDOWA
FENKO PROD.UNIWEERSAL
14.00obr/min, 1x230V, 9,5W



ANEMOSTAT WYWIEWNY
Ø150mm
LINIA WYW. Z POM.44

ŚCIANA ISTN.

KOMIN ISTN.

KRATKA WYCIĄGOWA
140x210mm Z PRZEPUSTNICĄ
LINIA WYW. Z POM.35

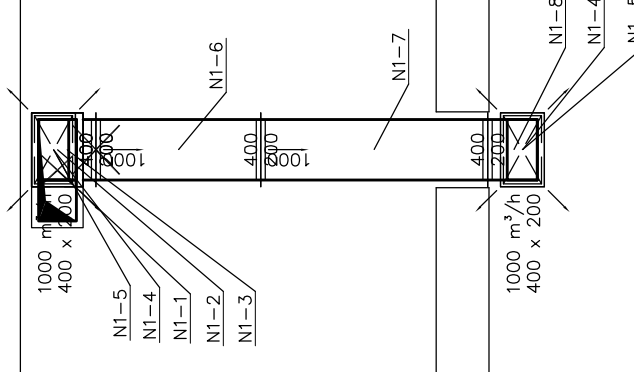
WYWIEWNA NASADA HYBRYDOWA
FENKO PROD.UNIWEERSAL
14.00obr/min, 1x230V, 9,5W



KRATKA WYCIĄGOWA
140x210mm Z PRZEPUSTNICĄ
LINIA WYW. Z POM.55

KOMIN ISTN.

KRATKA WYCIĄGOWA
140x210mm Z PRZEPUSTNICĄ
LINIA WYW. Z POM.42



KRATKA WYCIĄGOWA
140x210mm Z PRZEPUSTNICĄ
LINIA WYW. Z POM.52

KOMIN ISTN.

		61-538 Poznań, ul. Włodawska 20/11 tel/fax: (0 61) 861-94-45 e-mail: r.salach@interia.pl			
Projektował:	mgr inż. Roman Salach	Nr upr.:	WKP/0300 PWOS/08	Podpis:	
Opracował:					
Data oprac.:	12.2010	Branża:	SANITARNA	Etap:	PB
Tytuł opracowania: PROJEKT INST. WENT. MECH. Z ZASILANIEM C.O.					
Inwestor: Ośrodek dla Bezdomnych Nr 1 ul. Michałowo 68, 61-314 Poznań					
Objekt: Ośrodek dla Bezdomnych Nr 1 ul. Michałowo 68, 61-314 Poznań					
Tytuł rysunku: PRZEKRÓJ A - A BUDYNEK MIESZKALNY					
Skala: 1/50		Nr rys.: IS.05	Wyd.: 01	Nr str. proj.:	