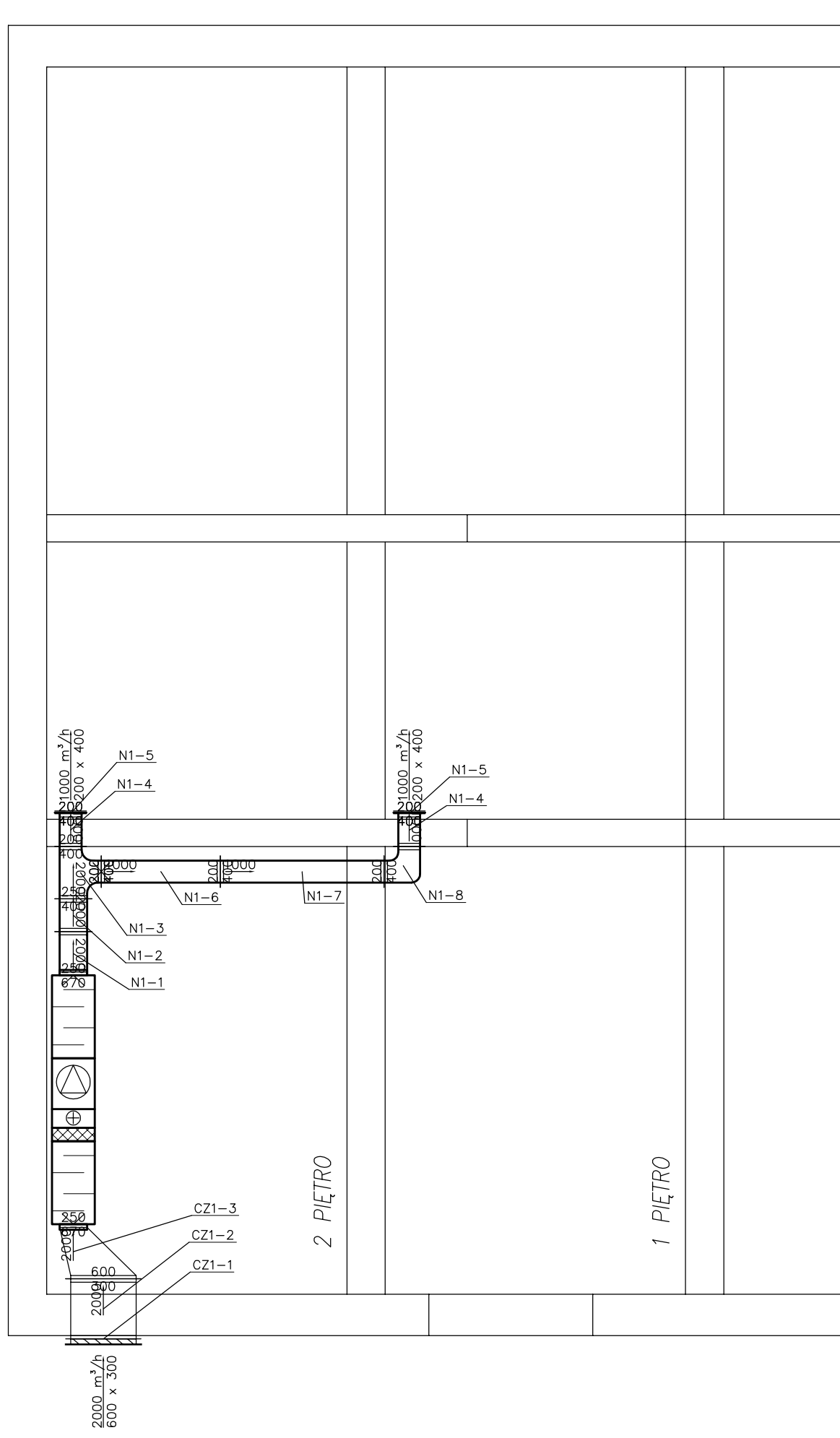



CENTRALA NAWIEWNA
 TYP VS-15-R-S/H/S-T
 3x230V, 3A, 750W



 EKORS Inżynieria Środowiska Roman Salach	61-838 Poznań, ul. Wroclawska 20/11 tel./fax: (0 61) 661-99-45 e-mail: bpu.salach@interia.pl	
	Nr upr.:	Podpis:
Projektował: mgr inż. Roman Salach	WKP/0300 PWOS/08	
Sprawił:		
Opracował: mgr inż. Tomasz Ratajczak		
Data oprac.: 12.2010	Branża: SANITARNA	Etap: PB
Treść opracowania: PROJEKT INST. WENT. MECH. Z ZASILANIEM C.O.		
Inwestor: Ośrodek dla Bezdomnych Nr 1 ul. Michałowo 68, 61-314 Poznań		
Obiekt: Ośrodek dla Bezdomnych Nr 1 ul. Michałowo 68, 61-314 Poznań		
Treść rysunku: PRZEKRÓJ 1 - 1 BUDYNEK MIESZKALNY		
Skala: 1/50	Nr rys.: IS 06	Wyd.: 01 Nr str. proj.: