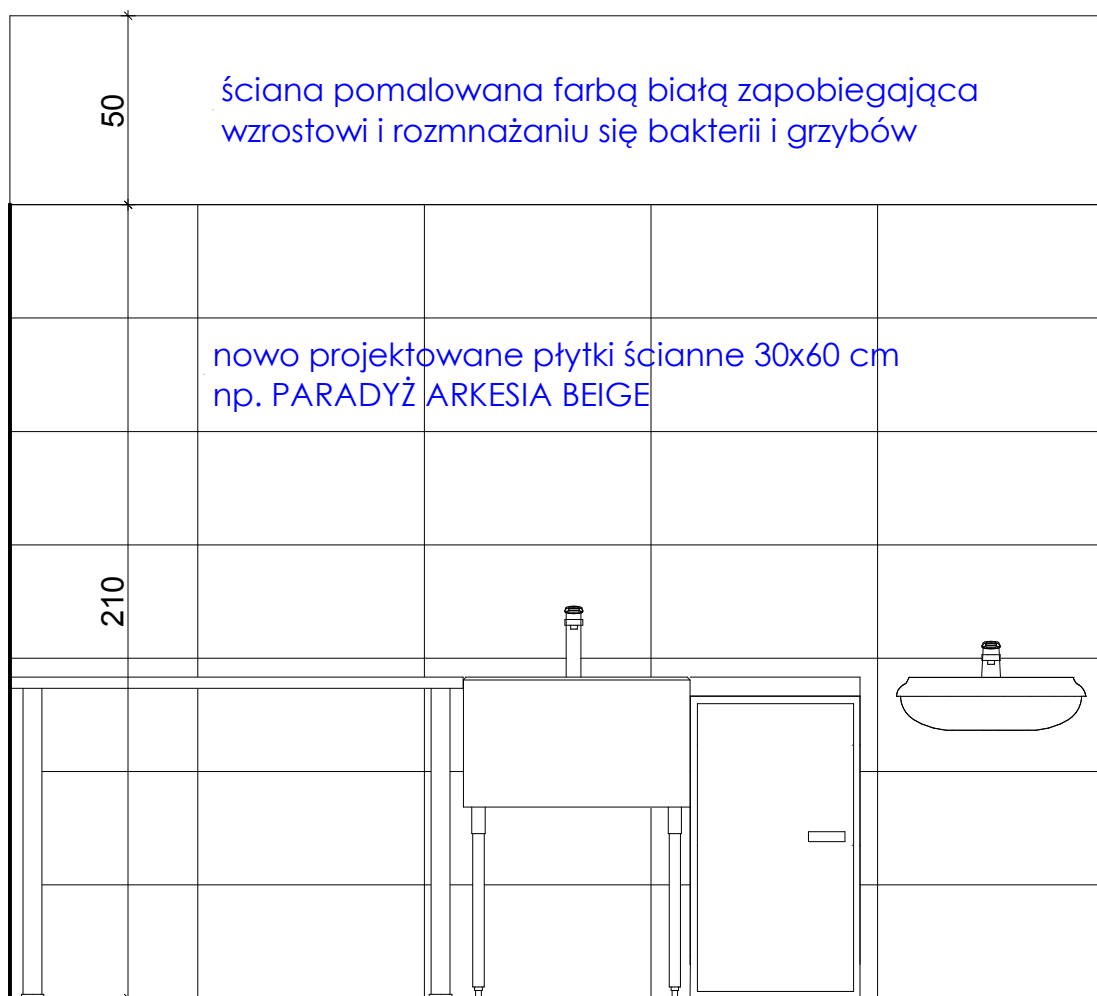
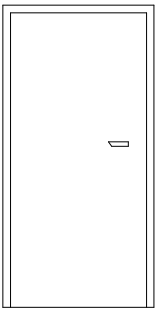
	Nazwa: <b>D1</b>	
	Szerokość:	0,90 m
	Wysokość:	2,00 m
	Ilość sztuk:	2 szt.
	Materiał:	drewniane
	Kierunek otwarcia:	lewo
	Specyfikacja:	

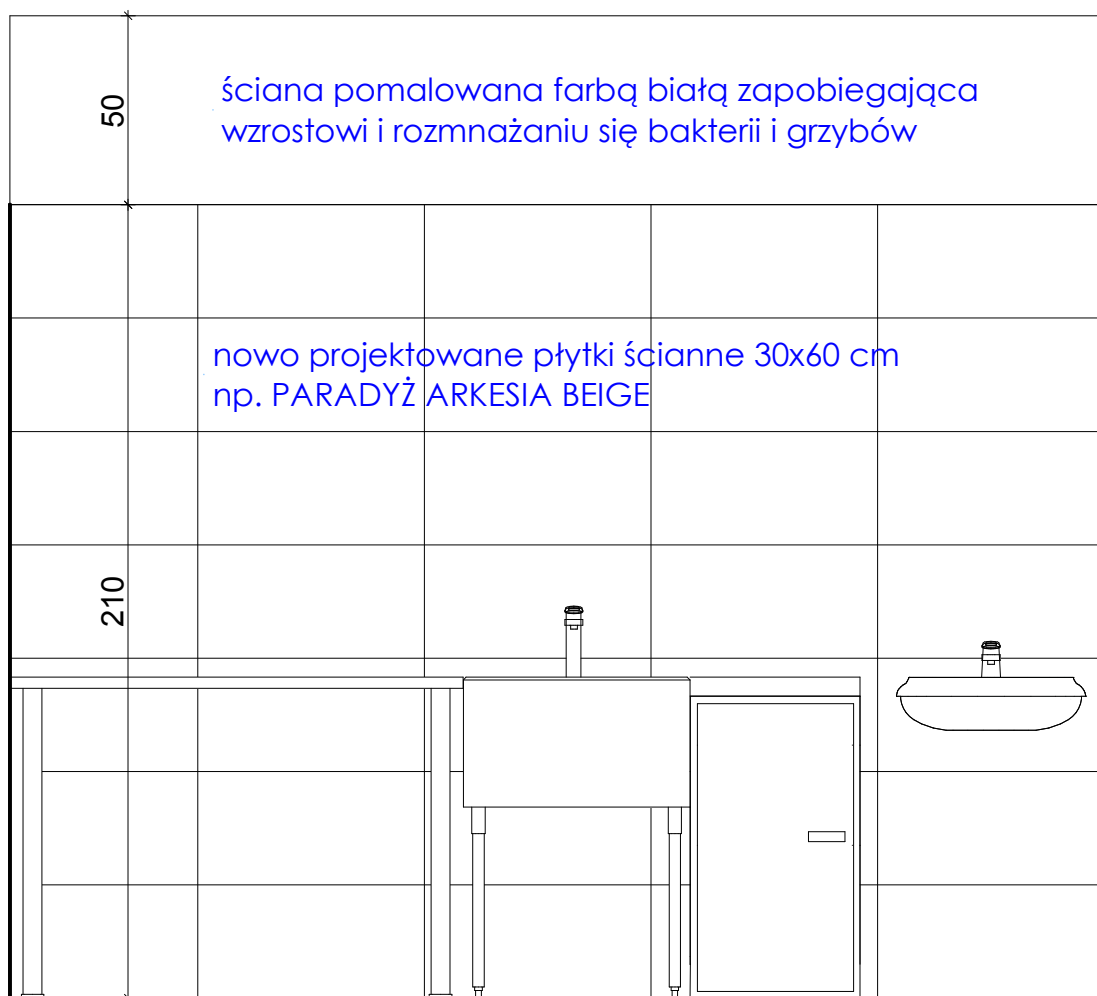


**Uwagi:**

Przed przystąpieniem do prac wykonawczych należy sprawdzić i zweryfikować podane w projekcie wymiary ze stanem faktycznym w obiekcie.

 <p>STUDIO PROJEKTÓW</p> <p>CUBE 27 Studio Projektów Architekt Barbara Liber-Skarbek Biuro: 60-189 Poznań, ul. Rolna45b/19, kom: 603 337 422, fax: (061) 832 42 35, e-mail: basia.liber@cube27.pl www.cube27.pl</p>	TEMAT	REMONT KUCHNI W OŚRODKU DLA BEZDOMNYCH NR 1 W POZNANIU STOLARKA DRZWIOWA; PRZYKŁADOWY KŁAD ŚCIANY		
	OBIEKT	OŚRODEK DLA BEZDOMNYCH NR 1, ul. Michałowo 68 , 61-131 Poznań		
	INWESTOR	OŚRODEK DLA BEZDOMNYCH NR 1, ul. Michałowo 68 , 61-131 Poznań		
	PROJEKTANT	MGR INŻ. ARCH. BARBARA LIBER - SKARBK		
	ASYSTENT PROJEKTANTA	MATĚJ SUCHÝ		
	BRANŻA ARCHITEKTURA	DATA: <b>23.10.2012</b>	SKALA: <b>1:50 / 1:20</b>	NR. RYS. <b>5</b>

	Nazwa: <b>D1</b>	
	Szerokość:	0,90 m
	Wysokość:	2,00 m
	Ilość sztuk:	2 szt.
	Materiał:	drewniane
	Kierunek otwarcia:	lewo
	Specyfikacja:	



**Uwagi:**

Przed przystąpieniem do prac wykonawczych należy sprawdzić i zweryfikować podane w projekcie wymiary ze stanem faktycznym w obiekcie.

 <p>STUDIO PROJEKTÓW</p> <p>CUBE 27 Studio Projektów Architekt Barbara Liber-Skarbek Biuro: 60-189 Poznań, ul. Rolna45b/19, kom: 603 337 422, fax: (061) 832 42 35, e-mail: basia.liber@cube27.pl www.cube27.pl</p>	TEMAT	REMONT KUCHNI W OŚRODKU DLA BEZDOMNYCH NR 1 W POZNANIU STOLARKA DRZWIOWA; PRZYKŁADOWY KŁAD ŚCIANY		
	OBIEKT	OŚRODEK DLA BEZDOMNYCH NR 1, ul. Michałowo 68 , 61-131 Poznań		
	INWESTOR	OŚRODEK DLA BEZDOMNYCH NR 1, ul. Michałowo 68 , 61-131 Poznań		
	PROJEKTANT	MGR INŻ. ARCH. BARBARA LIBER - SKARBK		
	ASYSTENT PROJEKTANTA	MATĚJ SUCHÝ		
	BRANŻA ARCHITEKTURA	DATA: <b>23.10.2012</b>	SKALA: <b>1:50 / 1:20</b>	NR. RYS. <b>5</b>